

## Устройство для расслабления и быстрого засыпания Ave!Baby Sleeper

### Параметры



Белый шум помогает создать идеальный сон для Вашего малыша. В устройстве 31 успокаивающая композиция. Несколько режимов ночного освещения и 8 вариантов подсветки. Подходит для детей, взрослых и пожилых людей.

### Техническая информация:

Питание	5 вольт, постоянный ток
Частотная характеристика	60Гц-20КГц
Размеры	11*11*12

### Функции:

- 31 успокаивающий звук
- 8 цветов ночного освещения
- 15 уровней громкости
- Регулировка яркости освещения
- Таймер
- Функция памяти

## Настройка

1. Подключите адаптер к источнику питания. Вы можете использовать розетку или USB-порт (например, на ПК, ноутбуке)
2. Нажмите на кнопку включения. Загорится индикатор – указывая на включение устройства.

Кнопка включения



3.



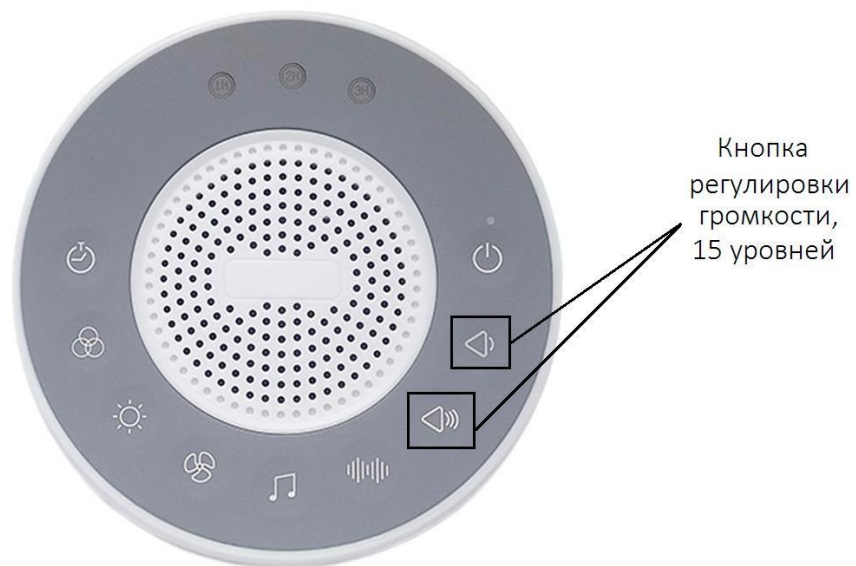
Кнопка звуков вентилятора.  
Для смены звука - нажмите на кнопку. 7 вариантов звучания

Кнопка звуков природы. Для смены звука нажмите на кнопку. 17 звуков

Кнопка белого шума. 7 уровней. Переключайте уровни нажатием на кнопку

## Композиции

4.



Кнопка  
регулировки  
громкости,  
15 уровней

1. Белый шум 7 уровней
2. Звуки вентилятора 7 звуков
3. Успокаивающие звуки: волны, колыбельная, пение птиц, водопад, гроза, ветер, звук костра, поезд, шипение, капли, сверчки, маятник, сердцебиение, музыкальная шкатулка, лес, ручей, тонус плода

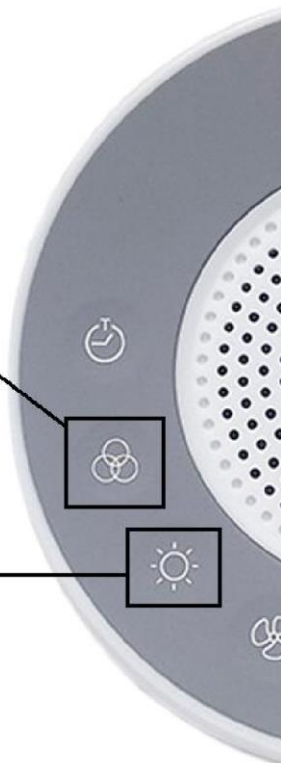
Заметка:

- Устройство сигнализирует о возврате к первому звучанию белого шума, звуков вентилятора или успокаивающих звуков.
- При установке максимального значения громкости – Вы услышите короткий сигнал.

## Режим ночника

Кнопка выбора цвета подсветки. 8 цветов: красный, оранжевый, синий, голубой, розовый, теплый белый, фиолетовый, зеленый

Кнопка включения ночника



1. Нажмите кнопку ночника.
2. Для плавного перехода яркости освещения – нажмите на кнопку ночника 2 раз.
3. Нажмите и удерживайте кнопку ночника – это действие запустит режим выбора яркости ночника, когда Вы выберете яркость – отпустите кнопку.
4. Нажмите на кнопку выбора цвета – чтобы подобрать оттенок.
5. Нажмите и удерживайте кнопку выбора цвета – чтобы запустить режим постоянной смены оттенков.
6. Ночник можно использовать без успокаивающий звуков. Нажмите на кнопку включения устройства, а затем на кнопку включения ночника.

## Функция таймера



1. Таймер выключения можно установить через 1/2/3 ч
2. Для использования таймера нажмите на кнопку таймер. В области индикаторов загорится первый режим – выключение через 1 час.
3. Для переключения таймер на отключение через 2/3 часа – нажмите на кнопку 2/3 раза – для подтверждения выбора времени – будет загораться соответствующий индикатор.

4. Для отключения таймера зажмите кнопку включения таймера. Таймер отключен, если все индикаторы погасли.

\*При использовании таймера звук будет постепенно становиться тише, при наступлении выбранного времени.

## Функция памяти

1. Функция памяти сохранит Ваш последний звук, режим освещения, таймер, громкость, настройки яркости и света, после того как Вы выключите устройство. При повторном включении – все функции, которые Вы выбрали – будут включены.
2. Для сброса настроек зажмите кнопку таймера на 5 секунд.

\* Устройство включается и выключается одной кнопкой.

\*Настройки сохраняются только при выключении устройства с помощью кнопки включения/выключения. Если Вы отключите адаптер питания, перед тем как нажать на кнопку выключения, настройки не сохраняться!